

1872



1952

GEBRÜDER BAUMANN
STANZ- UND EMAILLIERWERKE
AMBERG/OPF.



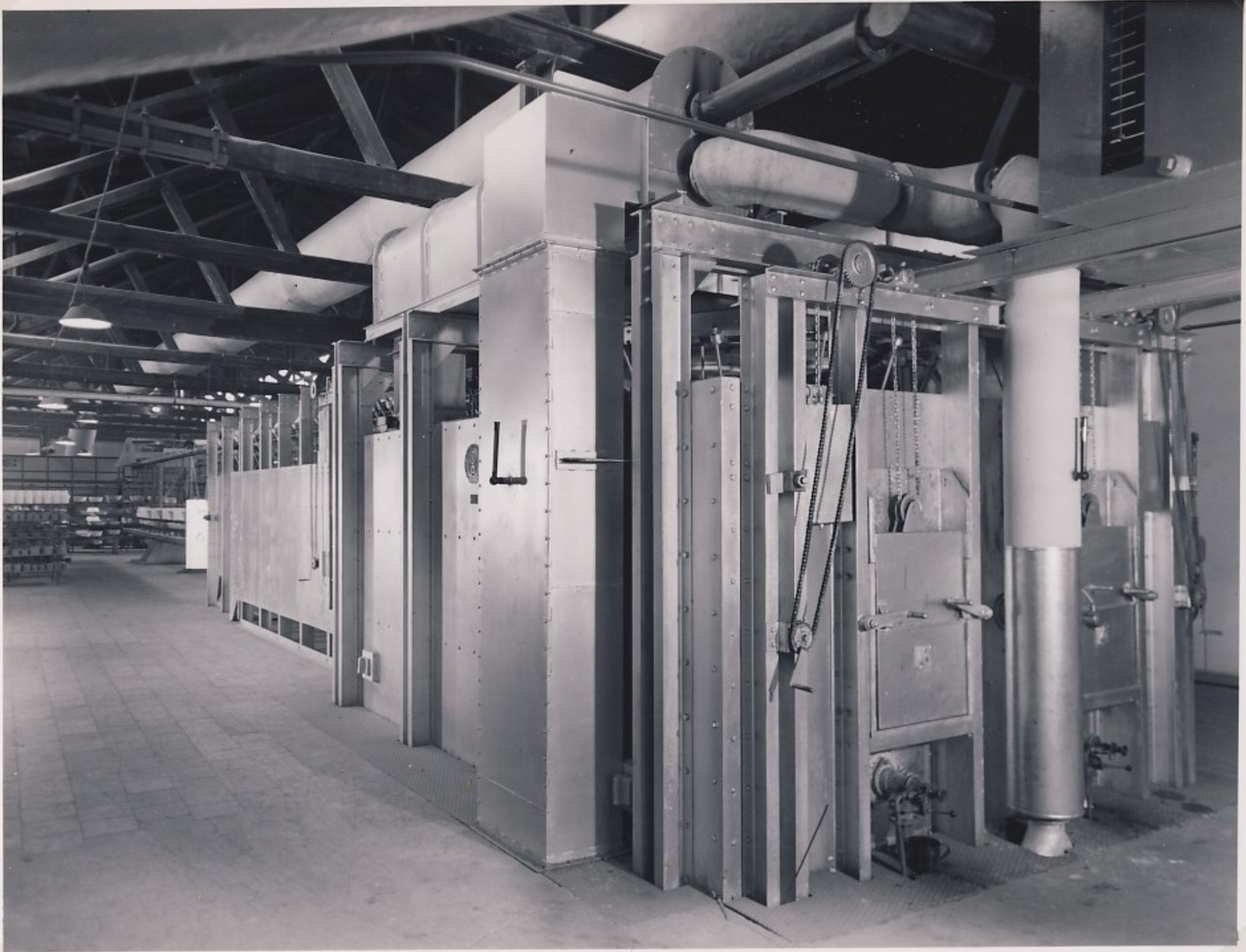
*Ein Emaillierwerk
mit den modernsten Einrichtungen!*

Trockenanlage mit Kreistransporteur



74 mehrstöckige Trockenhorden laufen an den Arbeitsstellen der Aufträger vorüber. Die aufgetragenen Geschirre werden auf diese Horden abgestellt und wandern durch den eigentlichen Trockenkanal. Am Ende des Trockenkanals sind sie einwandfrei und gleichmäßig getrocknet. Zur Beheizung dienen die Abgase des Umkehr-Emallierofens.

Umkehr-Emaillierofen



Die fertig aufgetragenen und getrockneten Geschirre werden auf die insgesamt 36 Hängeroste aufgelegt oder aufgehängt und wandern mit diesen in den Ofen. Sie passieren hier zunächst eine Vorwärmzone, dann die eigentliche Brennzzone, in der auch die Umkehr der Hängeroste erfolgt und verlassen, nachdem sie eine Abkühlzone durchlaufen haben, fertig den Ofen. Die Abgase des Ofens beheizen die Trockenanlage.

Leistung in 24 Stunden: rund 9000 Stück fertig emaillierter Geschirre.